

# Издержки предприятия



# Издержки, затраты, расходы

ОАО «Ивановский хлебокомбинат №3»

Рынок  
ресурсов



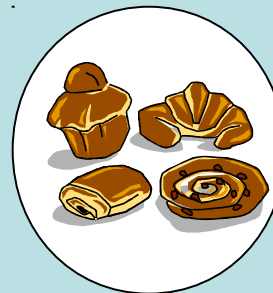
Склад сырья  
и материалов



Производство



Склад готовой  
продукции



Булочная



Бухгалтерия



**Мы понесли издержки.**

**Мы понесли расходы.**

**Мы затратили ресурсы.**

# Издержки, затраты, расходы

**Издержки** – затраты, связанные с производством товаров.

Все издержки в совокупности образуют себестоимость.

**Затраты** – стоимостная оценка производственных ресурсов (материалов, труда персонала, оборудования, собственных и покупных услуг), использованных компанией.

**Расходы** – уменьшение экономических выгод в течение отчетного периода, происходящее в форме:

- a) оттока активов,
- b) истощения активов (т.е. уменьшения стоимости ресурсов),
- c) увеличения суммы обязательств и резервов.

# Только 1 вопрос

Предприятие подсчитало свои затраты за месяц  
и свои расходы за тот же месяц.

**По каким причинам эти суммы  
могут отличаться?**



**\* ошибок в расчетах бухгалтер не допустил**

# Классификация издержек



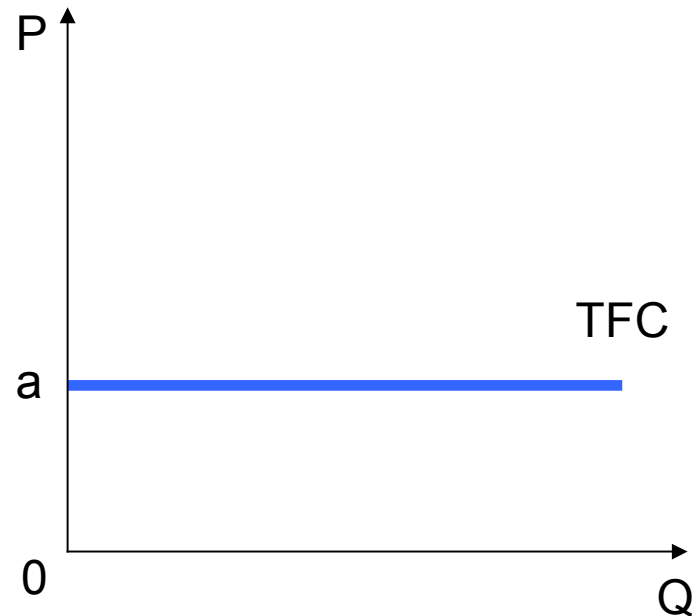
# Сокращения, принятые в литературе

Вид издержек	Сокращ.	Зарубежное наименование
Общие издержки	TC	Total cost
Постоянные издержки	FC	Fixed cost
Переменные издержки	VC	Variable cost
Предельные издержки	MC	Marginal cost
Средние общие издержки	ATC	Average total cost
Средние постоянные издержки	AFC	Average fixed cost
Средние переменные издержки	AVC	Average variable cost

# Общие постоянные издержки

**TFC** – издержки, величина которых не зависит от объема производства. Даже если фирма ничего не произвела, они всё равно будут.

- Плата за помещение,
- Плата за лицензии,
- Зарплата служащих,
- Охрана помещения,
- % банку за кредит,
- Страховка,
- Амортизационные отчисления
- и др.



# Общие переменные издержки

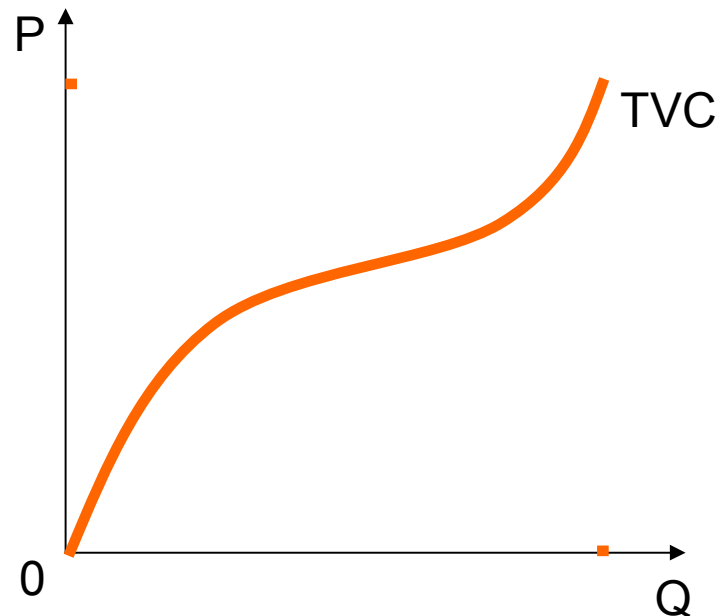
**TVC** – издержки, величина которых зависит от изменения объема производства. Если фирма ничего не произвела, их не будет.

- Плата за сырье и материалы,
- Зарплата рабочих,
- Плата за электроэнергию,
- Плата за топливо,
- Плата за транспортные услуги
- и др.

Если  $Q = 0$ , то  $TVC = 0$

Если  $Q \uparrow$ , то  $TVC \uparrow$

Если  $Q \downarrow$ , то  $TVC \downarrow$

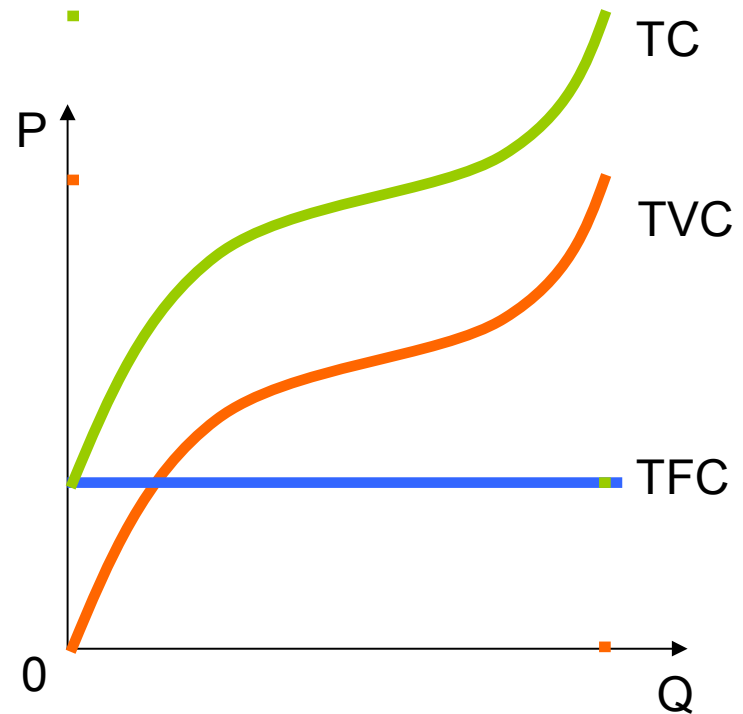




# Общие издержки

**ТС** – сумма постоянных и переменных издержек.

$$TC = TFC + TVC$$



# Средние издержки

**АС** – издержки, приходящиеся на одну единицу произведенной продукции.

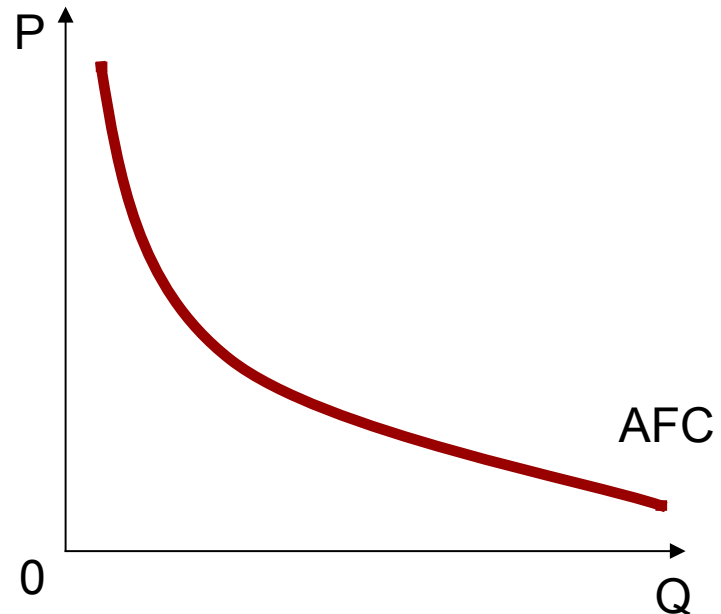
- Средние постоянные издержки,
- Средние переменные издержки,
- Средние общие издержки.

# Средние постоянные издержки

**AFC** – постоянные издержки, приходящиеся на одну единицу продукции. При увеличении объема выпуска их размер уменьшается.

$$AFC = TFC / Q$$

Чем  $\uparrow Q$ , тем  $\downarrow AFC$

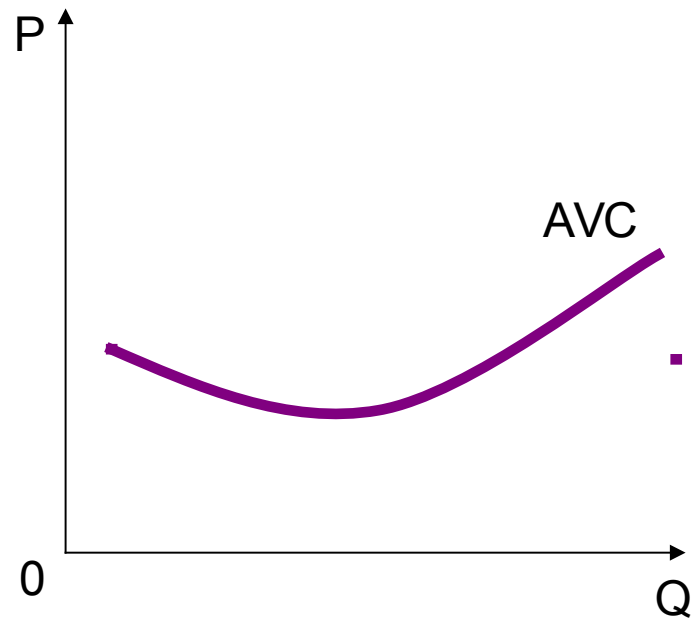


# Средние переменные издержки

**AVC** – переменные издержки, приходящиеся на одну единицу продукции.

Графически AVC изображают параболой, которая по мере роста Q сначала снижается, затем возрастает.

$$AVC = TVC / Q$$

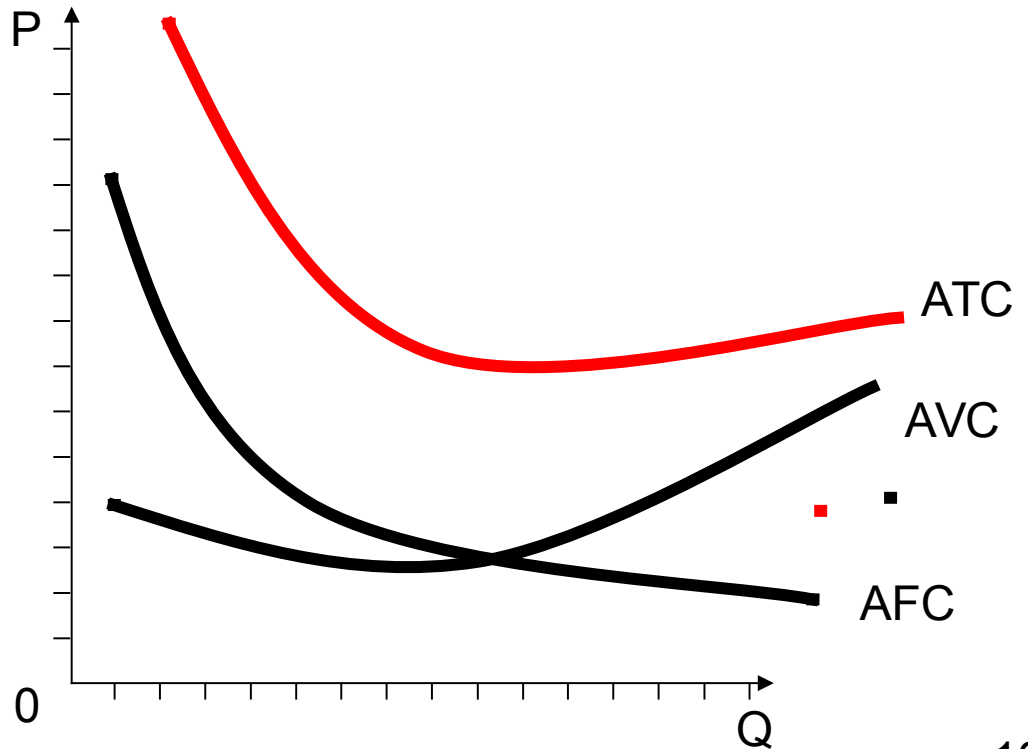


# Средние общие издержки

**АТС** – сумма всех издержек, приходящихся на одну единицу продукции (т.е. себестоимость единицы продукции).

$$ATC = Q / TC$$

$$ATC = AFC + AVC$$



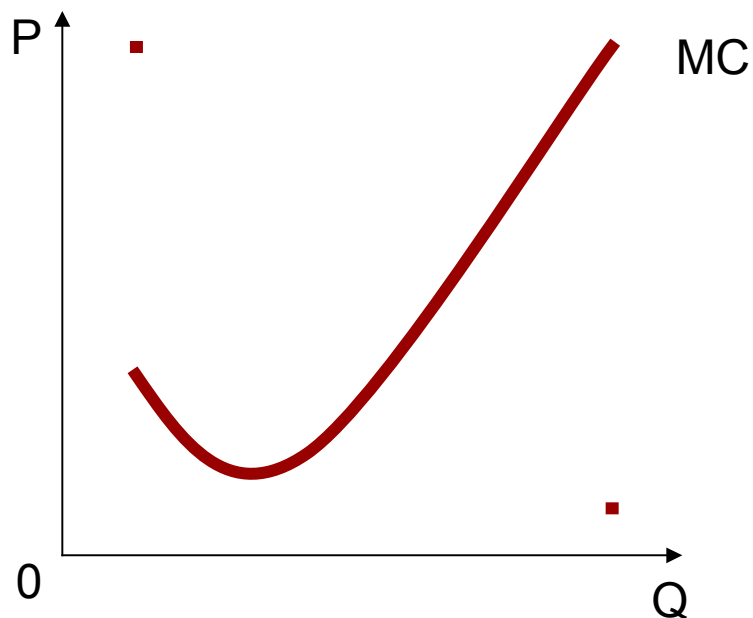
# Предельные (маржинальные) издержки

**МС** – размер изменения общих издержек в связи с выпуском дополнительной единицы продукции.

Предельные издержки зависят только от переменных издержек.

$$MC = \Delta TC / \Delta Q$$

$$MC = \Delta TVC / \Delta Q$$



# График зависимости суммы издержек от объема выпуска

